



*Tillsammans är vi
Stockholmsidrotten!*

**STOCKHOLMS
IDROTTSFÖRBUND**

SISU
Idrottsutbildarna



Föreningskunskap

Att driva en förening

*Tillsammans är vi
Stockholmsidrotten!*

**STOCKHOLMS
IDROTTSFÖRBUND**

SISU
Idrottsutbildarna



TILLSAMMANS ÄR VI STOCKHOLMSIDROTTE

Stockholms Idrottsförbund och SISU Idrottsutbildarna Stockholm är två stödorganisationer under Riksidrottsförbundet och SISU Idrottsutbildarna. Vi företräder, utvecklar, utbildar och stödjer idrottsföreningar och SDF i Stockholmsdistriktet med:

Vi arbetar till exempel med

- Förenings- och Förbundsutveckling
- Folkbildning

- Barn och ungdomsidrott
- Elitidrott och antidoping
- Parasport och inkludering
- Politik och opinion

*Tillsammans är vi
Stockholmsidrotten!*

**STOCKHOLMS
IDROTTSFÖRBUND**

SISU
Idrottsutbildarna

KIM REHNFELDT



Fotograf på Roslagsfotograferna



Föreläsare – Processledare – Coach

www.aha-ic.se

kim@aha-ic.se

 @aha_ic

 @kimrehnen

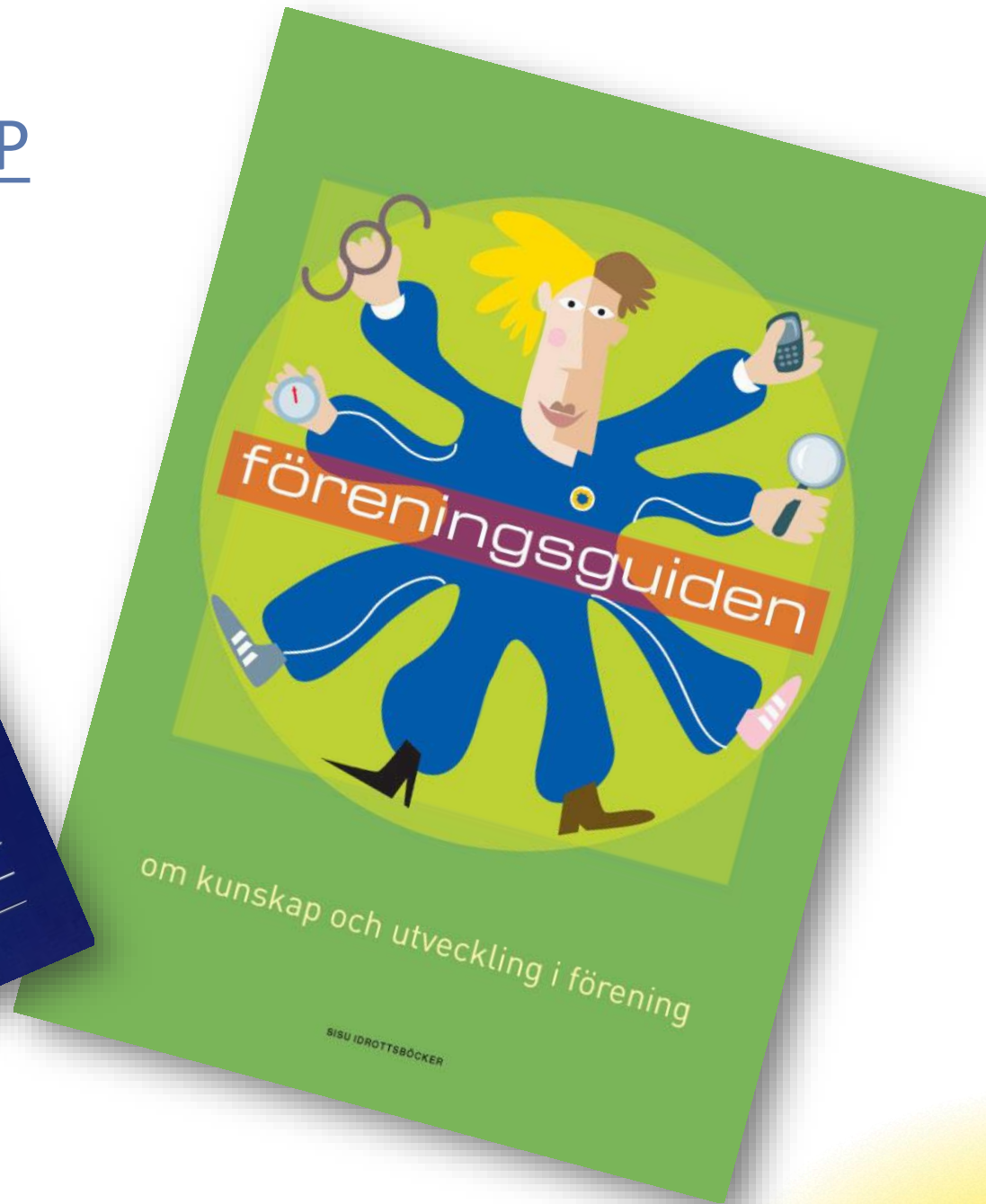


*Tillsammans är vi
Stockholmsidrotten!*

**STOCKHOLMS
IDROTTSFÖRBUND**

SISU
Idrottsutbildarna

FÖRENINGSKUNSKAP



*Tillsammans är vi
Stockholmsidrotten!*

**STOCKHOLMS
IDROTTSFÖRBUND**

SISU
Idrottsutbildarna

EN RÄTTIGHET ENLIGT GRUNDLAGEN



I en förening samverkar man med andra under avtalade former

Grundlagsskydd - Regeringsformen (RF) 2 kap 1 §

- Varje medborgare är gentemot det allmänna tillförsäkrad föreningsfrihet
- Frihet att sammansluta sig med andra för allmänna eller enskilda syften

*Tillsammans är vi
Stockholmsidrotten!*

**STOCKHOLMS
IDROTTSFÖRBUND**

SISU
Idrottsutbildarna

EN IDEELL FÖRENING BILDAS

- Lag om ideella föreningar saknas
- Vad som krävs för att vara ideell får sökas i praxis (dvs. rättsliga avgöranden)
- Enligt praxis gäller att
 - **Stadgar** av någorlunda fullständighet skall antas
 - **Namn/firma** kan sägas ingå i kravet på fullständiga stadgar
 - RF's normalstadgar = Någorlunda fullständighet
 - **Styrelse** skall utses att företräda föreningen

Genom bildandet blir föreningen en Juridisk person!

*Tillsammans är vi
Stockholmsidrotten!*

**STOCKHOLMS
IDROTTSFÖRBUND**

SISU
Idrottsutbildarna

IDEELL FÖRENING = JURIDISK PERSON

- En ideell förening är en juridisk person och kan därför, precis som en fysisk person:
 - ✓ äga saker
 - ✓ vara part i avtal
 - ✓ vara part inför domstol
 - ✓ vara medlem i annan ideell förening
 - ✓ försättas i konkurs
- Den kan även:
 - ✓ äga en annan juridisk person



Den juridiska personen svarar med sina tillgångar för de skulder som uppkommer

*Tillsammans är vi
Stockholmsidrotten!*

**STOCKHOLMS
IDROTTSFÖRBUND**

SISU
Idrottsutbildarna

HUR DEFINIERAR MAN EN IDEELL FÖRENING?

Verksamhet

| | | Verksamhet | |
|---------|----------------|--------------------|-----------------|
| | | Ekonomisk | Icke ekonomisk |
| Ändamål | Ekonomisk | Ekonomisk förening | Ideell förening |
| | Icke ekonomisk | Ideell förening | Ideell förening |

*Tillsammans är vi
Stockholmsidrotten!*

**STOCKHOLMS
IDROTTSFÖRBUND**

SISU
Idrottsutbildarna

VEM ÄR FÖRENINGEN?

"Föreningen består av de fysiska personer som har upptagits i föreningen som medlemmar."



Medlemmarna = Föreningen !!

*Tillsammans är vi
Stockholmsidrotten!*

**STOCKHOLMS
IDROTTSFÖRBUND**

SISU
Idrottsutbildarna

FÖRETRÄDARE MÅSTE FINNAS!

- Den juridiska personen måste företrädas av en eller flera fysiska personer i form av en styrelse
- Styrelsen föreslås av föreningens valberedning
- Styrelsen väljs av medlemmarna på årsmötet
- Styrelsen tar beslut när inte medlemmarna är samlade i ett årsmöte
- Styrelsen ansvarar för föreningen när inte årsmötet är samlat

*Tillsammans är vi
Stockholmsidrotten!*

**STOCKHOLMS
IDROTTSFÖRBUND**

SISU
Idrottsutbildarna

STADGAR = MEDLEMSAVTAL

Allmänna bestämmelser

- Varför finns vi till? Vad gör vi? Vad vill vi?
- Vad heter vi?
- Var finns vi?
- Räkenskapsår

Styrelsen

- Sammansättning
- Roller
- Möten och beslutsförhet
- Revisorer
- Valberedning

Föreningens medlemmar

- Hur blir jag medlem?
- Hur bestäms medlemsavgiften?
- Vilka rättigheter och skyldigheter har jag?
- Hur avslutas ett medlemskap?

Årsmöte

- När ska årsmötet genomföras?
- Hur, och när, ska kallelse göras?
- Vilken agenda har vi?
- Vem kan rösta?
- Vem kan väljas?
- Vad gäller kring extra årsmöte?
- Hur fattas besluten?

RF:s Normalstadgemall finns på www.rf.se

*Tillsammans är vi
Stockholmsidrotten!*

**STOCKHOLMS
IDROTTSFÖRBUND**



SISU
Idrottsutbildarna

MEDLEMSKAP

- Alla har rätt att söka medlemskap = Öppenhetsprincipen
- Medlemskap beviljas av styrelsen, eller genom delegation, och gäller tillsvidare
- Avslag kan göras på objektiva eller subjektiva grunder
- Hur man lämnar föreningen framgår av föreningens stadgar

*Tillsammans är vi
Stockholmsidrotten!*

**STOCKHOLMS
IDROTTSFÖRBUND**

SISU
Idrottsutbildarna

MEDLEMS RÄTTIGHETER OCH SKYLDIGHETER

Rättigheter

- Rätt att delta i föreningens sammankomster
- Rätt till information
- Att bli behandlad lika
- Påkalla extra årsmöte (med 10% av medlemmarna)
- Rösträtt/förslagsrätt

Skyldigheter

- Betala avgifter
- Ej skyldig att sälja saker men då ej rätt att dra fördel
- Följa stadgar och beslut samt tävlingsbestämmelser
- Ej rätt att ta del av behållning eller egendom vid upplösning

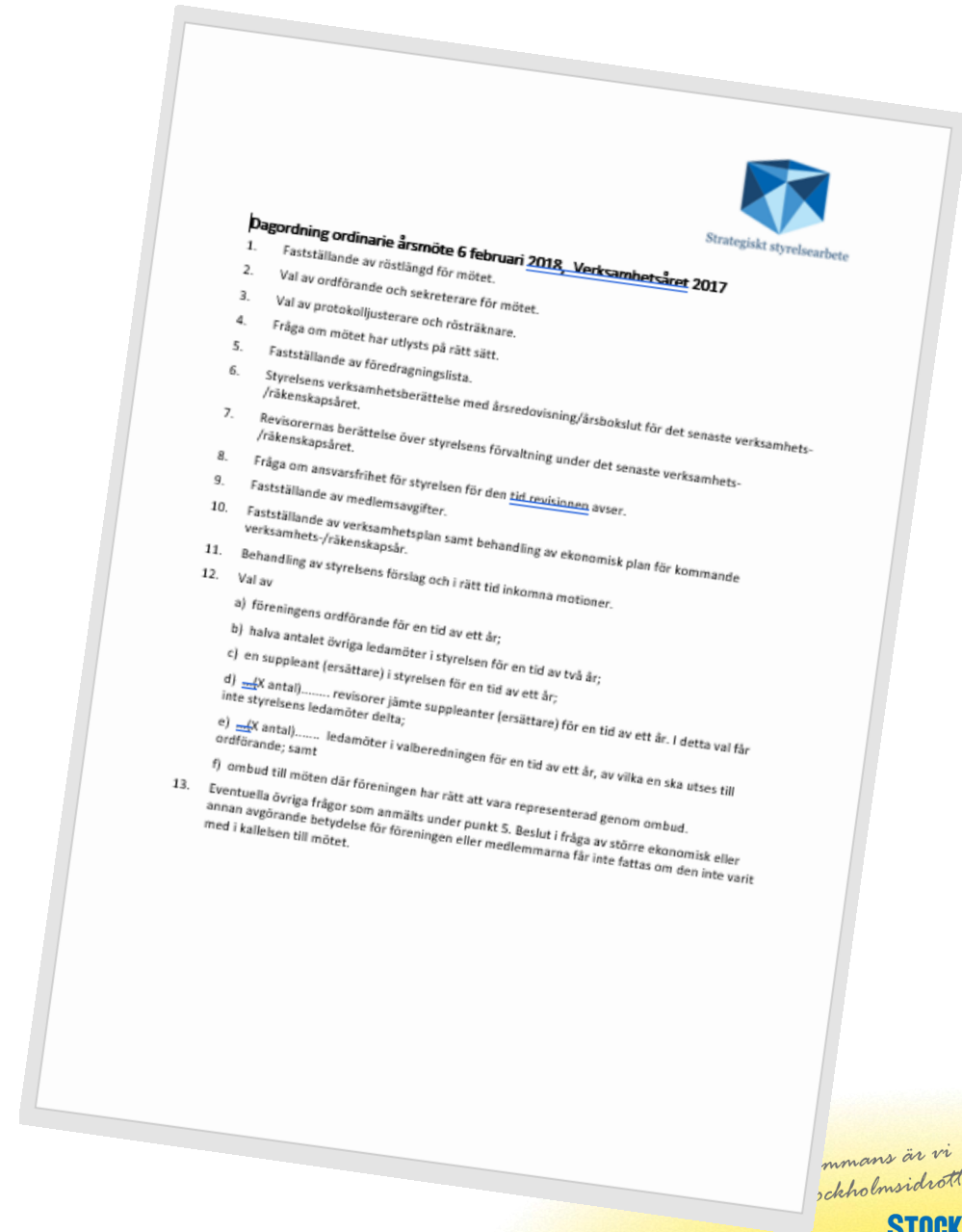
Medlemskap är frivilligt!

*Tillsammans är vi
Stockholmsidrotten!*

STOCKHOLMS
IDROTTSFÖRBUND

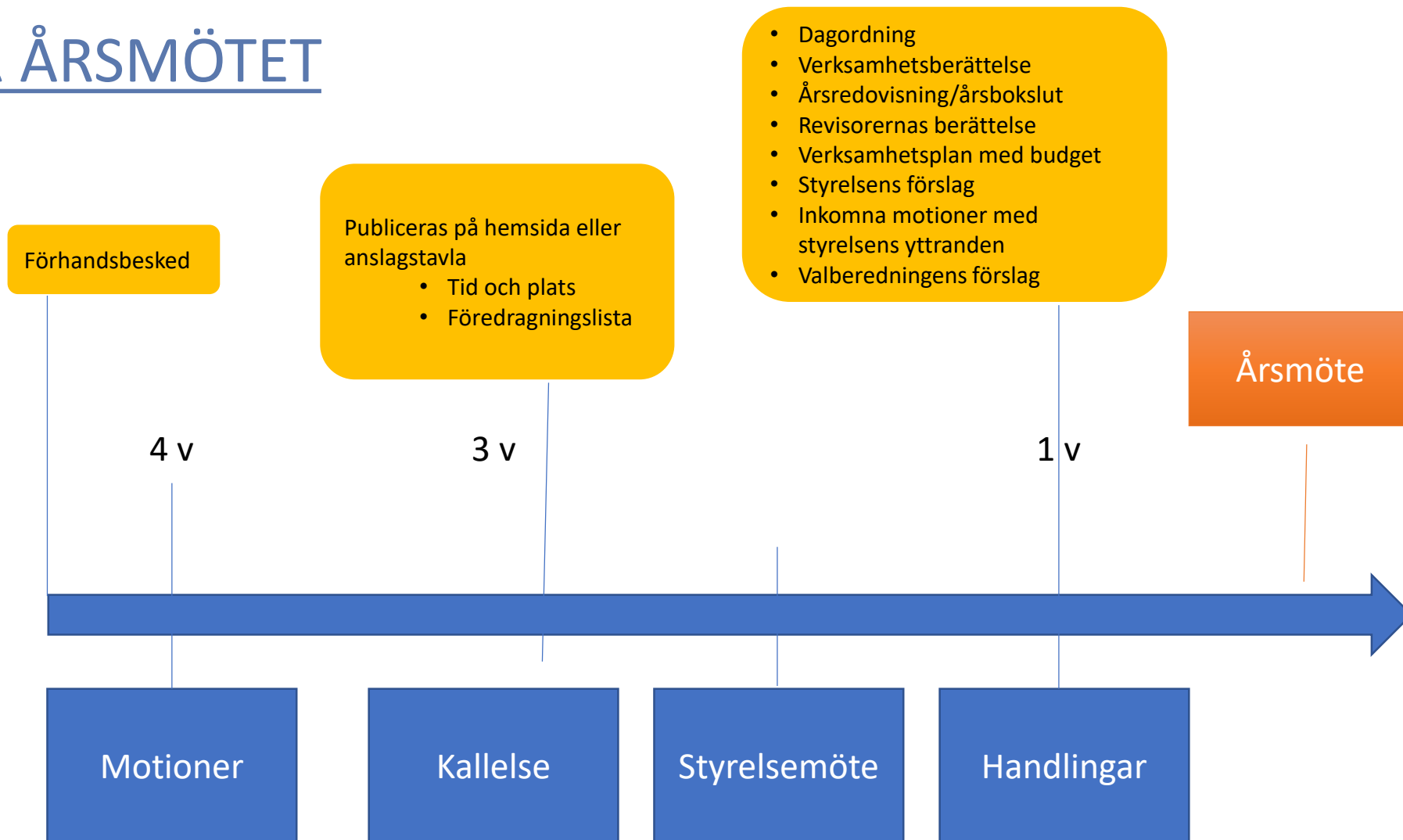
SISU
Idrottsutbildarna

Årsmötet



mmans är vi
stockholmsidrotten!

INFÖR ÅRSMÖTET



Tillsammans är vi
Stockholmsidrotten!

ÄRENDEN (DAGORDNING)

1. Fastställande av röstlängd för mötet
2. Val av ordförande och sekreterare för mötet
3. Val av protokolljusterare och rösträknare
4. Fråga om mötet har utlysts på rätt sätt
5. Fastställande av föredragningslista
6. Styrelsens verksamhetsberättelse med årsredovisning/årsbokslut för det senaste verksamhets-/räkenskapsåret

*Tillsammans är vi
Stockholmsidrotten!*

**STOCKHOLMS
IDROTTSFÖRBUND**

SISU
Idrottsutbildarna

VERKSAMHETSBERÄTTELSEN

- Styrelsen
 - Sammansättning och roller
 - Antal och typ av möten och aktiviteter
 - Viktiga frågor som behandlats
 - Resultat som uppnåtts (ej uppnåtts)
- Föreningen
 - Antal medlemmar/lag/grupper etc
 - Antal sammankomster
 - Vad har hänt i verksamheten
 - Använd gärna bilder
- Historisk dokumentation
 - Tänk på ert 100-års jubileum
- Värdefullt för både interna och externa parter
 - Medlemmar, kommunen, sponsorer osv



*Tillsammans är vi
Stockholmsidrotten!*

EKONOMISK BERÄTTELSE (BOKSLUT)

- Resultaträkning
 - Vad sticker ut?
 - Posten "Övrigt"
 - Resultatet
- Balansräkning
 - Tillgångarna
- Underskrift av samtliga i styrelsen
- Revisorernas påskrift

Föreningen IF AA
XXXXXX-XXXX

Balansräkning

| | 2xxx-12-31 | 2xxx-12-31 |
|---------------------------------------|------------|------------|
| Föreningens tillgångar | | |
| Immateriella anläggningstillgångar | 0 | 0 |
| Byggnader och mark | 0 | 0 |
| Inventarier | 0 | 0 |
| Varulager | 0 | 0 |
| Kundfordringar | 0 | 0 |
| Övriga fordringar | 0 | 0 |
| Finansiella placeringar | 0 | 0 |
| Kassa och bank | 0 | 0 |
| Gåvor och bidrag | 0 | 0 |
| Summa tillgångar | 0 | 0 |
| Eget kapital | | |
| Balanserade överskott | 0 | 0 |
| Årets överskott | 0 | 0 |
| Summa eget kapital | 0 | 0 |
| Obeskattade reserver | | |
| Skulder | | |
| Låneskulder | 0 | 0 |
| Leverantörsskulder | 0 | 0 |
| Skatteskulder | 0 | 0 |
| Övriga skulder | 0 | 0 |
| Summa skulder | 0 | 0 |
| Summa eget kapital och skulder | 0 | 0 |

Verksamhetsår 2xxx-xx-xx

Finansiell ansvarig: Styrelsemedlem xx

Översikt: Styrelsemedlem xx

Bokslut: Styrelsemedlem xx

Årets resultat: Styrelsemedlem xx

Styrelsemedlem xx

Vår revisionsberättelse har avgetts 2xxx-xx-xx

...ans är vi
Stockholmsidrotten!

ÄRENDEN (DAGORDNING)

1. Fastställande av röstlängd för mötet
2. Val av ordförande och sekreterare för mötet
3. Val av protokolljusterare och rösträknare
4. Fråga om mötet har utlysts på rätt sätt
5. Fastställande av föredragningslista
6. Styrelsens verksamhetsberättelse med årsredovisning/årsbokslut för det senaste verksamhets-/räkenskapsåret
7. Revisorernas berättelse över styrelsens förvaltning under det senaste verksamhets-/räkenskapsåret

*Tillsammans är vi
Stockholmsidrotten!*

**STOCKHOLMS
IDROTTSFÖRBUND**

SISU
Idrottsutbildarna

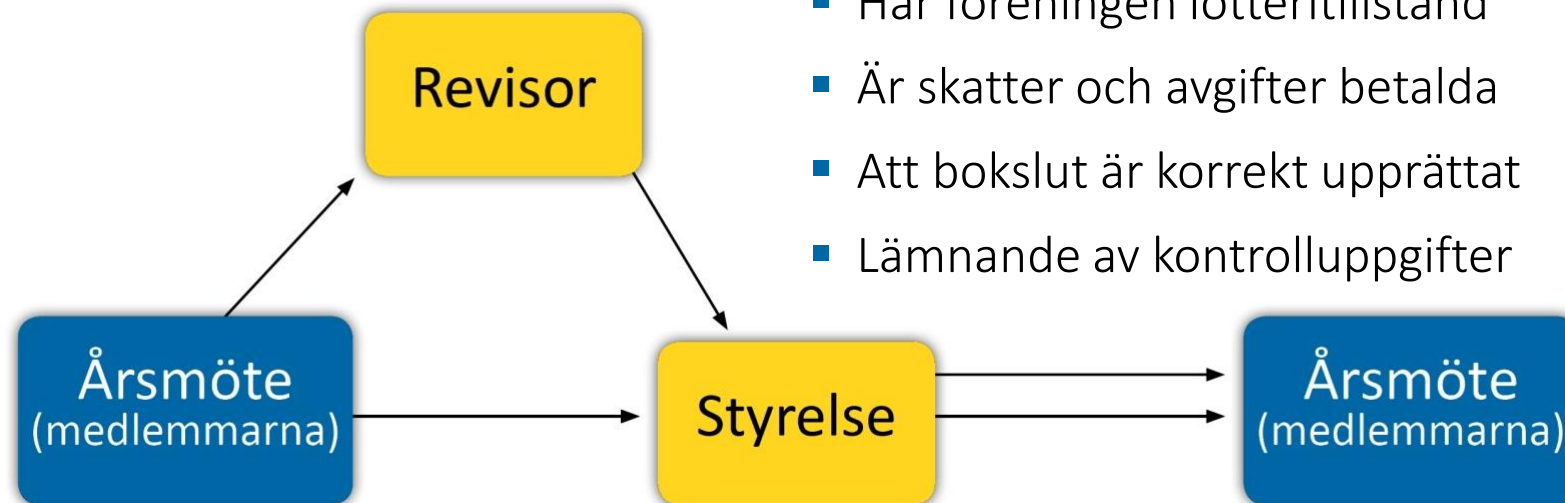
REVISION

Förvaltningsrevision

- Stämmer styrelsens förvaltning med föreningens stadgar, ändamål och årsmötesbeslut?
- Är styrelsebesluten formellt riktiga?

Räkenskapsrevision

- Hur har styrelsen handskats med föreningens pengar
- Finns rutiner för redovisning av medlemsavgifter och lotterier
- Har föreningen lotteritillstånd
- Är skatter och avgifter betalda
- Att bokslut är korrekt upprättat
- Lämnande av kontrolluppgifter



Tillsammans är vi
Stockholmsidrotten!

ÄRENDEN (DAGORDNING)

1. Fastställande av röstlängd för mötet
2. Val av ordförande och sekreterare för mötet
3. Val av protokolljusterare och rösträknare
4. Fråga om mötet har utlysts på rätt sätt
5. Fastställande av föredragningslista
6. Styrelsens verksamhetsberättelse med årsredovisning/årsbokslut för det senaste verksamhets-/räkenskapsåret
7. Revisorernas berättelse över styrelsens förvaltning under det senaste verksamhets-/räkenskapsåret
8. Fråga om ansvarsfrihet för styrelsen för den tid revisionen avser
9. Fastställande av medlemsavgifter
10. Fastställande av verksamhetsplan samt behandling av ekonomisk plan för kommande verksamhets-/räkenskapsår

*Tillsammans är vi
Stockholmsidrotten!*

**STOCKHOLMS
IDROTTSFÖRBUND**

SISU
Idrottsutbildarna

ÄRENDEN (DAGORDNING)

1. Fastställande av röstlängd för mötet
2. Val av ordförande och sekreterare för mötet
3. Val av protokolljusterare och rösträknare
4. Fråga om mötet har utlysts på rätt sätt
5. Fastställande av föredragningslista
6. Styrelsens verksamhetsberättelse med årsredovisning/årsbokslut för det senaste verksamhets-/räkenskapsåret
7. Revisorernas berättelse över styrelsens förvaltning under det senaste verksamhets-/räkenskapsåret
8. Fråga om ansvarsfrihet för styrelsen för den tid revisionen avser
9. Fastställande av medlemsavgifter
10. Fastställande av verksamhetsplan samt behandling av ekonomisk plan för kommande verksamhets-/räkenskapsår
11. Behandling av styrelsens förslag och i rätt tid inkomna motioner
12. Val (av ledamöter och funktionärer)

*Tillsammans är vi
Stockholmsidrotten!*

**STOCKHOLMS
IDROTTSFÖRBUND**

SISU
Idrottsutbildarna

VAL & VALBARHET

Val

- Ordförande (1 eller 2 år)
- Halva antalet ledamöter för en tid på 2 år
- En eller flera suppleanter (ersättare)
- X antal revisorer och suppleanter för en tid av 1 år
 - I detta val får inte styrelsens ledamöter delta
- X antal ledamöter i valberedning för en tid av 1 år varav en utses till ordförande
- Ombud till möten där föreningen har rätt att vara representerad

Valbarhet

- Röstberättigad medlem (ger också åldersbegränsning)
 - Alternativt medlem (med åldersbegränsning)
- Ej som arbetstagare ledamot/suppleant, valberedning, revisor eller revisorssuppleant
- Pragmatisk syn på kravet medlemskap?



*Tillsammans är vi
Stockholmsidrotten!*

ÄRENDEN (DAGORDNING)

1. Fastställande av röstlängd för mötet
2. Val av ordförande och sekreterare för mötet
3. Val av protokolljusterare och rösträknare
4. Fråga om mötet har utlysts på rätt sätt
5. Fastställande av föredragningslista
6. Styrelsens verksamhetsberättelse med årsredovisning/årsbokslut för det senaste verksamhets-/räkenskapsåret
7. Revisorernas berättelse över styrelsens förvaltning under det senaste verksamhets-/räkenskapsåret
8. Fråga om ansvarsfrihet för styrelsen för den tid revisionen avser
9. Fastställande av medlemsavgifter
10. Fastställande av verksamhetsplan samt behandling av ekonomisk plan för kommande verksamhets-/räkenskapsår
11. Behandling av styrelsens förslag och i rätt tid inkomna motioner
12. Val (av ledamöter och funktionärer)
13. Eventuella övriga frågor som anmälts under punkt 5.

Beslut i fråga av större ekonomisk eller annan avgörande betydelse för föreningen eller medlemmarna får inte fattas om den inte varit med i kallelsen till mötet

*Tillsammans är vi
Stockholmsidrotten!*

**STOCKHOLMS
IDROTTSFÖRBUND**

SISU
Idrottsutbildarna

SAMMANSÄTTNING OCH BESLUTSFÖRHET

- Mötet är beslutsmässigt med närvarande röstberättigade medlemmar och ombud
 - Medlem får företrädas av ombud
 - Ombud får endast företräda en medlem
 - Vårdnadshavare får företräda sina barn
- Röstberättigad om:
 - Medlemmen under mötesåret fyller lägst (12) år
 - Medlemskap har beviljats minst 2 mån före mötet
 - Medlemsavgift har betalats minst 2 mån före mötet
- Har man ej rösträtt har man ändå yttrande- och förslagsrätt
- Tips!
 - Ta med medlemsförteckningen
 - För närvaroförteckning (= röstlängd)

*Tillsammans är vi
Stockholmsidrotten!*

**STOCKHOLMS
IDROTTSFÖRBUND**

SISU
Idrottsutbildarna

RÖSTNING & BESLUT

- Förslag och motförslag
 - Tilläggsförslag, ändringsförslag
 - Ställs mot varandra två och två
- Acklamation (bifallsrop)
- Votering
 - Öppen (handuppräckning)
 - Sluten via valsedlar (endast personval)
 - Rösträkning
- Lika röstetal
 - Mötesordförande avgör (om hen har rösträtt)
 - Lottdragning



*Tillsammans är vi
Stockholmsidrotten!*

**STOCKHOLMS
IDROTTSFÖRBUND**

SISU
Idrottsutbildarna

PROTOKOLL

- Mötessekreteraren dokumenterar beslut
- Justeringspersoner
- Underskrifter
 - Sekreterare
 - Justeringspersoner
 - Mötesordförande
- Tillhandahålls medlemmarna och andra intressenter (t.ex. kommunen)

*Tillsammans är vi
Stockholmsidrotten!*

**STOCKHOLMS
IDROTTSFÖRBUND**

SISU
Idrottsutbildarna

KONSTITUERANDE MÖTE

- Snarast efter årsmötet (gärna i direkt anslutning till)
- Fördela roller och ansvar i styrelsen
- Firmateckning (enligt era stadgar och ev tillägg)
 - Namn & personnummer
 - Kontonummer
- Uppdatering i Idrottonline och till andra relevanta organisationer
- Protokollsmall kan gärna tas fram för att undvika att något missas

*Tillsammans är vi
Stockholmsidrotten!*

**STOCKHOLMS
IDROTTSFÖRBUND**

SISU
Idrottsutbildarna

EXTRA ÅRSMÖTE

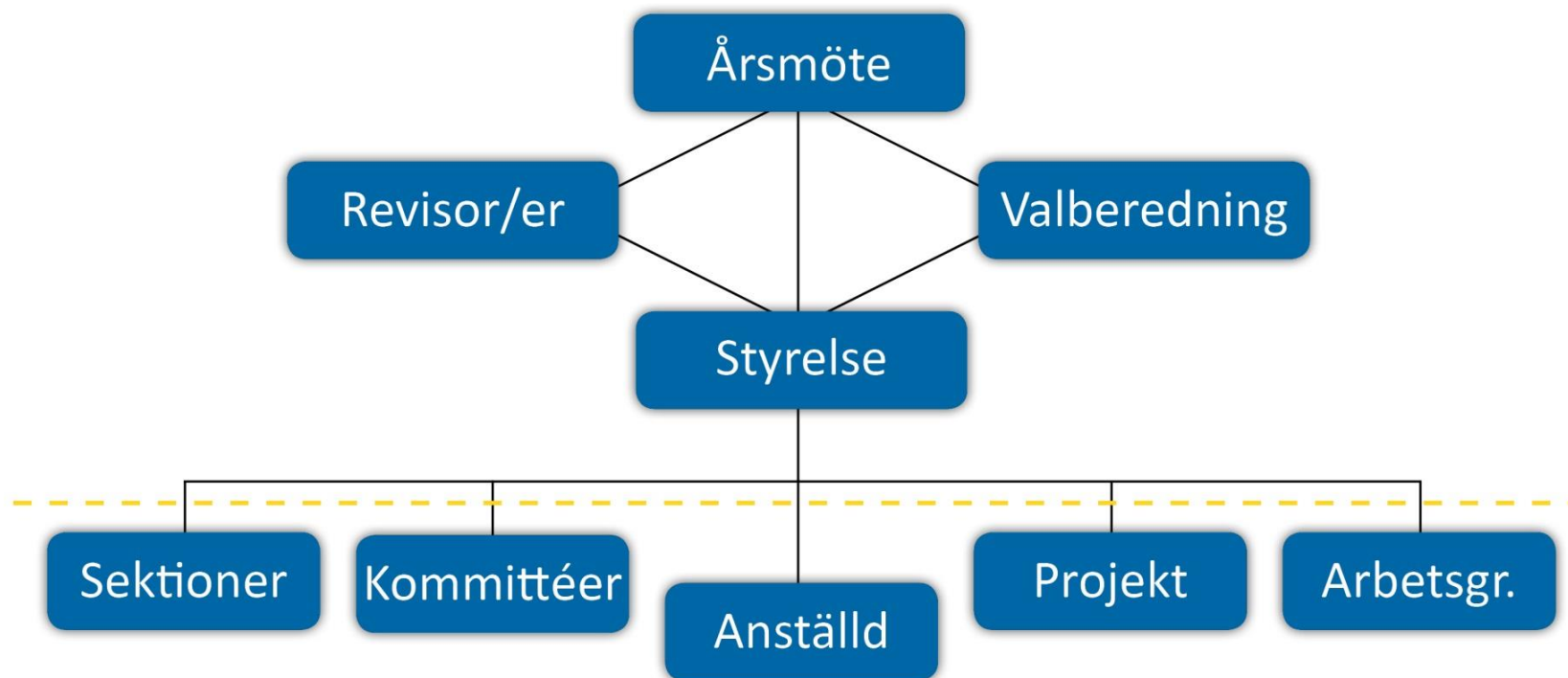
- Styrelsen kan kalla till extra årsmöte
- Styrelsen har skyldighet att kalla om:
 - Revisor begär det
 - Minst 10 % av medlemmarna begär det
- Skall begäras skriftligen med angivet skäl
- Styrelsen skall kalla inom 14 dagar att hållas inom 2 månader
- Kallelse och föredragningslista 7 dagar före mötet
- Publiceras på hemsida, klubblokal eller annan lämplig plats
- Om styrelsen inte kallar får de som begärt detta göra det
- Endast frågor som föranlett mötet får behandlas

*Tillsammans är vi
Stockholmsidrotten!*

**STOCKHOLMS
IDROTTSFÖRBUND**

SISU
Idrottsutbildarna

Föreningens organisation och styrelsens ansvar



*Tillsammans är vi
Stockholmsidrotten!*

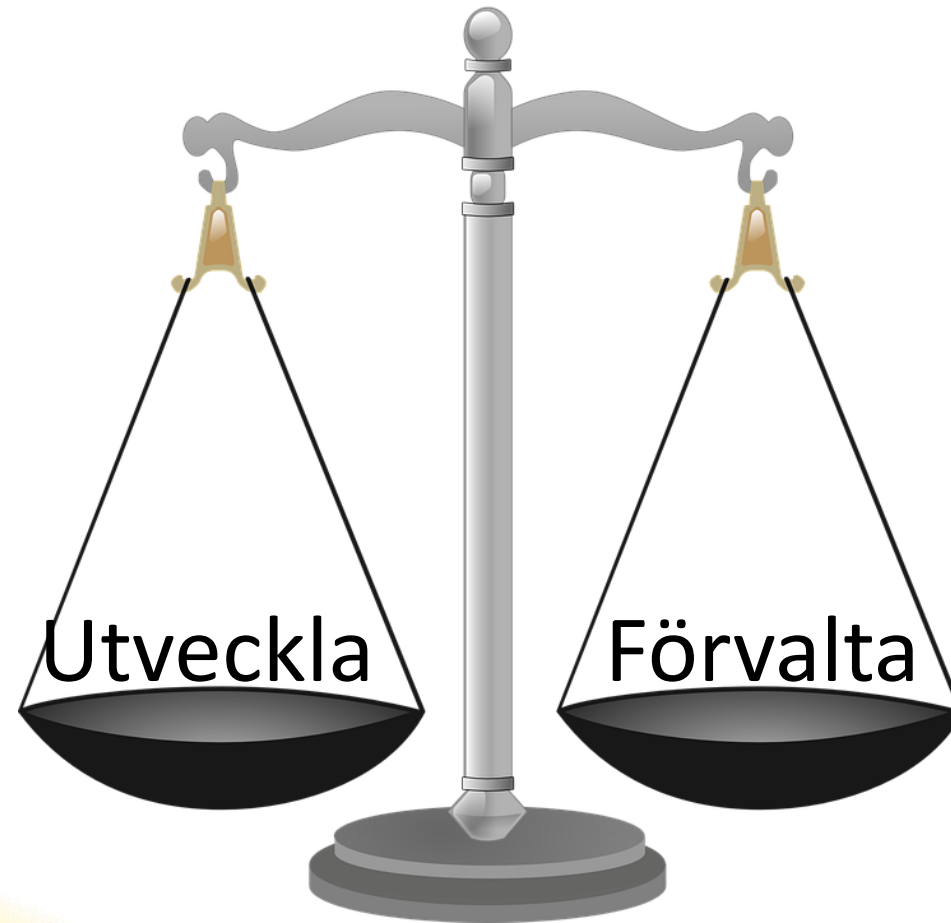
Vad är styrelsens främsta ansvar?

*Tillsammans är vi
Stockholmsidrotten!*

**STOCKHOLMS
IDROTTSFÖRBUND**

SISU
Idrottsutbildarna

Uppdraget



*Tillsammans är vi
Stockholmsidrotten!*

**STOCKHOLMS
IDROTTSFÖRBUND**

SISU
Idrottsutbildarna

Frågan är...

Vem är ekonomiskt ansvarig?

Vem är juridiskt ansvarig?

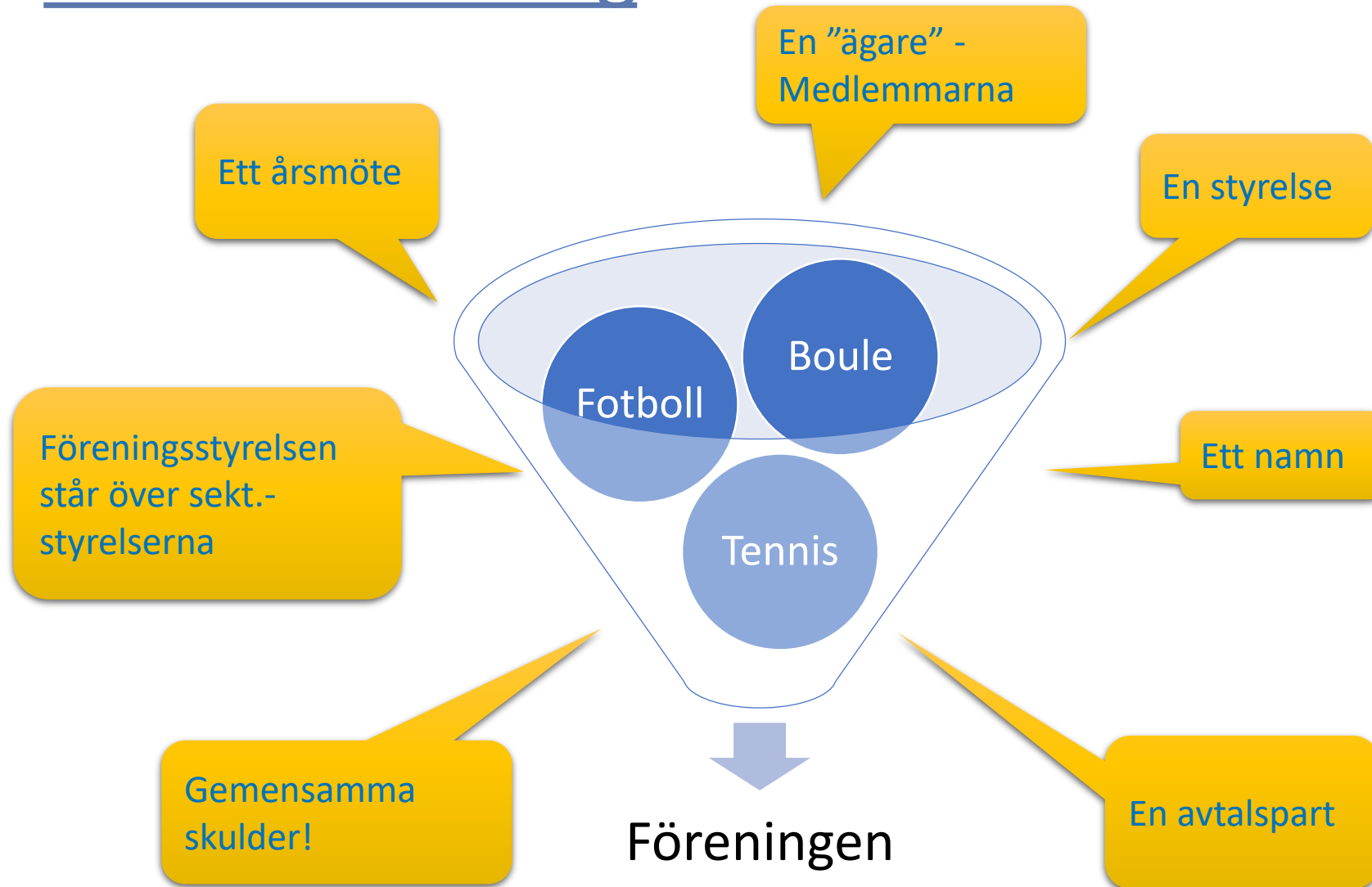
Vem är arbetsgivare?

*Tillsammans är vi
Stockholmsidrotten!*

**STOCKHOLMS
IDROTTSFÖRBUND**

SISU
Idrottsutbildarna

Sektionsförening



Föreningen är EN juridisk person

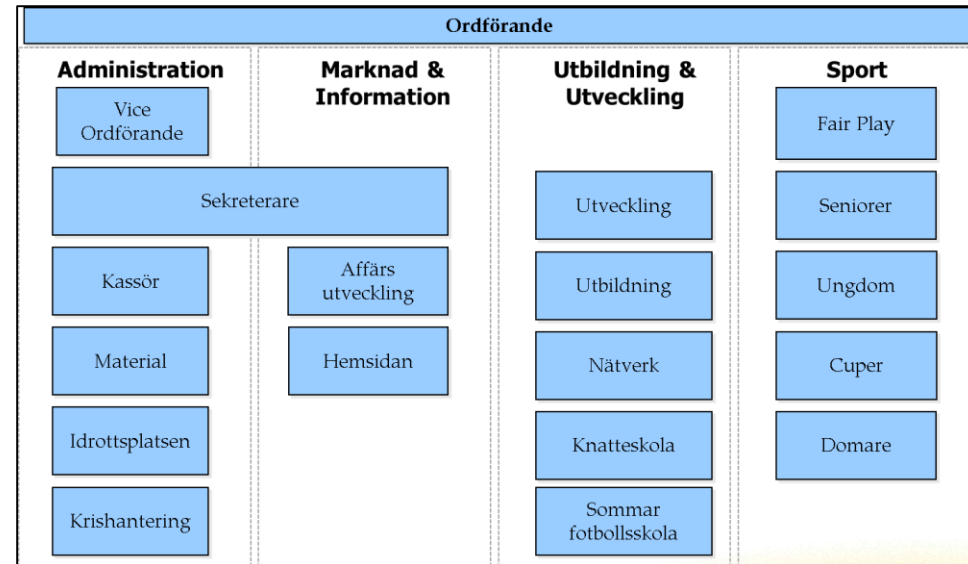
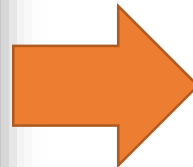
*Tillsammans är vi
Stockholmsidrotten!*

Vilka roller behöver man ha i styrelsen?

- Ordförande väljs oftast på årsmötet
- Sekreterare, kassör, vice ordförande
- Övriga befattningshavare fördelas inom styrelsen efter behov
- Adjungerade utses vid behov

Microsoft Excel - Periodiserad styrelsedagordning.xls

| | JAN | FEB | MARS | APRIL | MAJ | JUNI | AUG | SEPT | OKT | NOV |
|----|-----|-----|------|-------|-----|------|-----|------|-----|-----|
| 1 | | | | | | | | | | |
| 2 | | | X | | | | | | | |
| 3 | | | | X | | | | | | |
| 4 | | | | X | | | | | | |
| 5 | X | | | | | | | | | |
| 6 | X | | | | | | | | | |
| 7 | | | | | | | | X | | |
| 8 | | | | | | | | | X | |
| 9 | | | | | | | | | | X |
| 10 | | | | | | | X | | | |
| 11 | X | | | | | | | | | |
| 12 | | X | | | | | | | | |
| 13 | | | | | | | | X | | |
| 14 | | | | | | | | X | | |
| 15 | X | | | | | | | | | |
| 16 | | | | | | | | | | X |
| 17 | | | | | | | X | | | |
| 18 | | | | | | | X | | | |
| 19 | | | | | | | | | X | |
| 20 | | | | | | | | | | |
| 21 | | | | | | | | | | |
| 22 | | | | | | | | | | |
| 23 | | | | | | | | | | |
| 24 | | X | | | | | | | | |
| 25 | | | | | | | | | | X |
| 26 | | X | | | | | | | | |
| 27 | | | | | | | | | | |
| 28 | | | | | | | | | | X |
| 29 | | | | | | | | | X | |
| 30 | | | | | | | | | | X |



Tillsammans är vi
Stockholmsidrotten!

En bra organisation = en styrka

1. Definiera ansvarsområden
2. Involvera valberedningen
3. Kommunicera



*Tillsammans är vi
Stockholmsidrotten!*

STYRELSEMÖTET

- Förberedelser
- Skapa tid för socialt prat
- Undvik upprepning
- Viktigast först
- Välj fokus
- Rätt ambitionsnivå
- Engagera alla



*Tillsammans är vi
Stockholmsidrotten!*

**STOCKHOLMS
IDROTTSFÖRBUND**

SISU
Idrottsutbildarna

MÖTESREGLER (EXEMPEL)

Respektera tider

- Alla ska sitta på sin plats när mötet börjar
- För att avsluta i tid skall punktens tidsgräns hållas

Mobiltelefoner

- Mobiltelefoner skall vara avstängda – ej vibrator
- Om den måste vara på skall det meddelas i förväg

Talarordning

- Alla ska få tala och får vänta på sin tur

Högt i tak

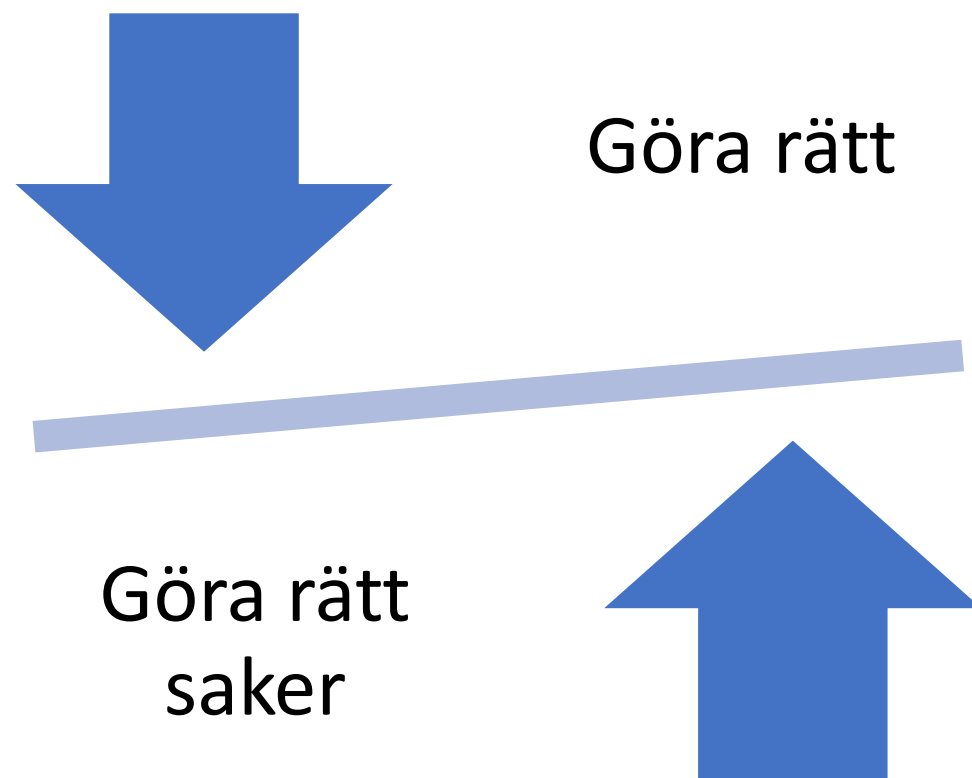
- Om du har problem med något eller någon – red ut det med dem
- Vi kritiserar aldrig varandra

Delaktighet i beslut

- Alla säger aktivt ja eller nej när vi tar beslut

*Tillsammans är vi
Stockholmsidrotten!*

EFFEKTIVITET



- Inre effektivitet = Göra rätt – Yttre effektivitet = Göra rätt saker

*Tillsammans är vi
Stockholmsidrotten!*

**STOCKHOLMS
IDROTTSFÖRBUND**

SISU
Idrottsutbildarna

Vad styr föreningens arbete?

Lagstiftning

- Skattelagen
- Bokföringslagen
- Reklamskattelagen
- Upphovsrättslagen
- Arbetsmiljölagen
- Livsmedelslagen
- Barnkonventionen
- GDPR
- m.m.

RF

- Stadgar
- Verksamhetsinriktning
- Strategi2025
- RIM
- RIF
- LOK
- m.m.

Föreningen

- Stadgar
- Årsmötesbeslut
- Budget
- Policy
- Regler
- Beslutade rutiner
- Långtidsplanering
- Befattningsbeskrivningar
- Arbetsbeskrivningar
- m.m.

*Tillsammans är vi
Stockholmsidrotten!*

**STOCKHOLMS
IDROTTSFÖRBUND**

SISU
Idrottsutbildarna

Ansvarighet

Som styrelseledamot kan man bli ansvarig för:

Något man har gjort och som visar sig strida mot årsmötesbeslut, stadgar, lag eller bindande regler

Något man inte har gjort men borde ha gjort i relation till årsmötesbeslut, stadgar, lag eller bindande regler

*Tillsammans är vi
Stockholmsidrotten!*

**STOCKHOLMS
IDROTTSFÖRBUND**

SISU
Idrottsutbildarna

ANSVARIGHET KAN INNEBÄRA

Skadeståndsansvar

Om föreningen orsakar/orsakas skada, uppsåtligen eller genom vårdslöshet.

Vem? Styrelse eller den som av styrelsen har fått förtroendet att företräda föreningen.

Straffrättsligt ansvar

Styrelse är skyldig att tillse att brott mot gällande lagstiftningar inte begås i föreningens verksamhet.

Vem? En juridisk person kan emellertid som huvudregel inte ådömas straff (undantag för s k företagsbot); ansvaret riktas därför mot föreningens företrädare.

Personligt betalningsansvar

Om allt inte är som det ska, t ex ej uppfyllda krav på stadgar, förskingring, ekonomiska oegentligheter, borgensåtagande, avtalsbrott eller obetalda skatter

Vem? Föreningens företrädare kan bli personligt ekonomiskt ansvariga.

Skadeståndsansvar

Straffrättsligt ansvar

Personligt betalningsansvar

*Tillsammans är vi
Stockholmsidrotten!*

**STOCKHOLMS
IDROTTSFÖRBUND**

SISU
Idrottsutbildarna

Okunskap fritager ej från ansvar

Friskrivning från ansvar för enstaka beslut sker genom reservering mot detta och skall ske skriftligt i protokollet

Årsmötet beviljar (eller avslår) styrelsens ledamöter ansvarsfrihet för den tid som räkenskapsåret omfattar (gäller inte brottslig handling)

Innebär att föreningen förbinder sig att inte väcka skadeståndsanspråk för sådant som kommit till stämmans kännedom

*Tillsammans är vi
Stockholmsidrotten!*

**STOCKHOLMS
IDROTTSFÖRBUND**

SISU
Idrottsutbildarna

Styrelsens ekonomiska ansvar

Gemensamt ansvar för föreningens ekonomi

Se till att föreningen följer lagstiftning och bindande regler

Följa den ekonomiska utvecklingen löpande i föreningen

Göra en budget för kommande år

Betala skatter och avgifter

Dra i handbromsen om det är behov för det

*Tillsammans är vi
Stockholmsidrotten!*

**STOCKHOLMS
IDROTTSFÖRBUND**

SISU
Idrottsutbildarna

Skattskyldighet

Grundregel

En ideell förening är skattskyldig

men...

En allmännyttig ideell förening kan undantas från beskattning för vissa inkomster om fyra villkor är uppfyllda

1. Allmännyttig verksamhet – främja idrott
2. Tillgodose det allmännyttiga ändamålet genom verksamhetens art
3. Alla som vill måste få bli medlem
4. Minst 80% av inkomsterna ska användas för den allmännyttiga verksamheten

*Tillsammans är vi
Stockholmsidrotten!*

**STOCKHOLMS
IDROTTSFÖRBUND**

SISU
Idrottsutbildarna

Föreningens rättigheter och skyldigheter



Föreningen är skattebefriad för inkomster man har på sådant man tjänar:

- i den idrottsliga verksamheten
- på så kallad serviceverksamhet som anses ha en indirekt anknytning till föreningens ändamål
- av så kallad hävd eller tradition
- föreningen får varken göra avdrag för eller lägga på moms för saker man utför/säljer.

*Tillsammans är vi
Stockholmsidrotten!*

**STOCKHOLMS
IDROTTSFÖRBUND**

SISU
Idrottsutbildarna

LOK-stödsberättigad verksamhet?

Idrottslig verksamhet som föreningen bedriver och ansvarar för och med utgångspunkt från **idrottsrörelsens verksamhetsidé, vision och värdegrund**

Verksamhet som **utvecklar kvaliteten** i idrottsrörelsens barn- och ungdomsverksamhet utifrån ett **barnrättsperspektiv** och i idrottsverksamhet i övrigt så att verksamheten främjar en **god etik, ökat deltagande, ideellt engagemang, jämställdhet och integration**.

En förening som **utvecklar intresset för idrott hos barn, ungdomar och personer med funktionsnedsättning** och **främja möjligheterna till en allsidig träning** efter vars och ens **fysiska och psykiska förutsättningar**.

Ger rätt till att söka LOK-stöd

(med idrottslig verksamhet avses **prestationsinriktad tävlingsidrott** samt **hälsoinriktad bredd- och motionsidrott** i vilken det ingår ett centralt moment av fysisk aktivitet)

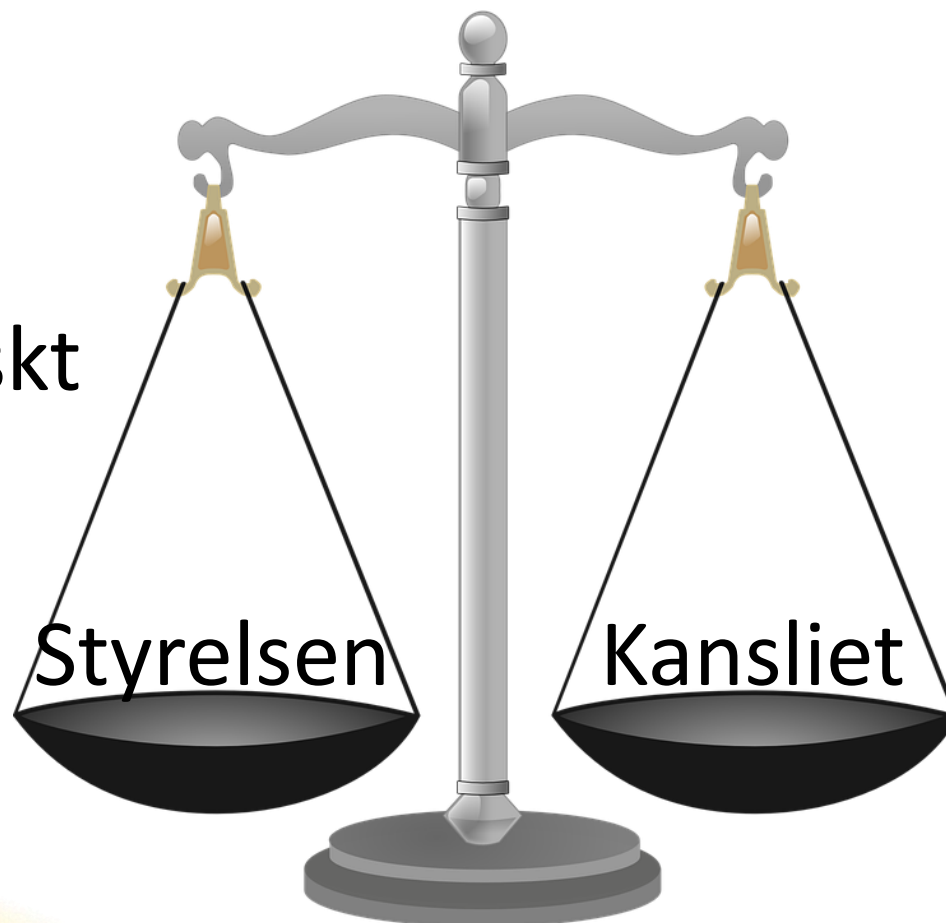
*Tillsammans är vi
Stockholmsidrotten!*

**STOCKHOLMS
IDROTTSFÖRBUND**

SISU
Idrottsutbildarna

Uppdraget

Kreativt
Strategiskt



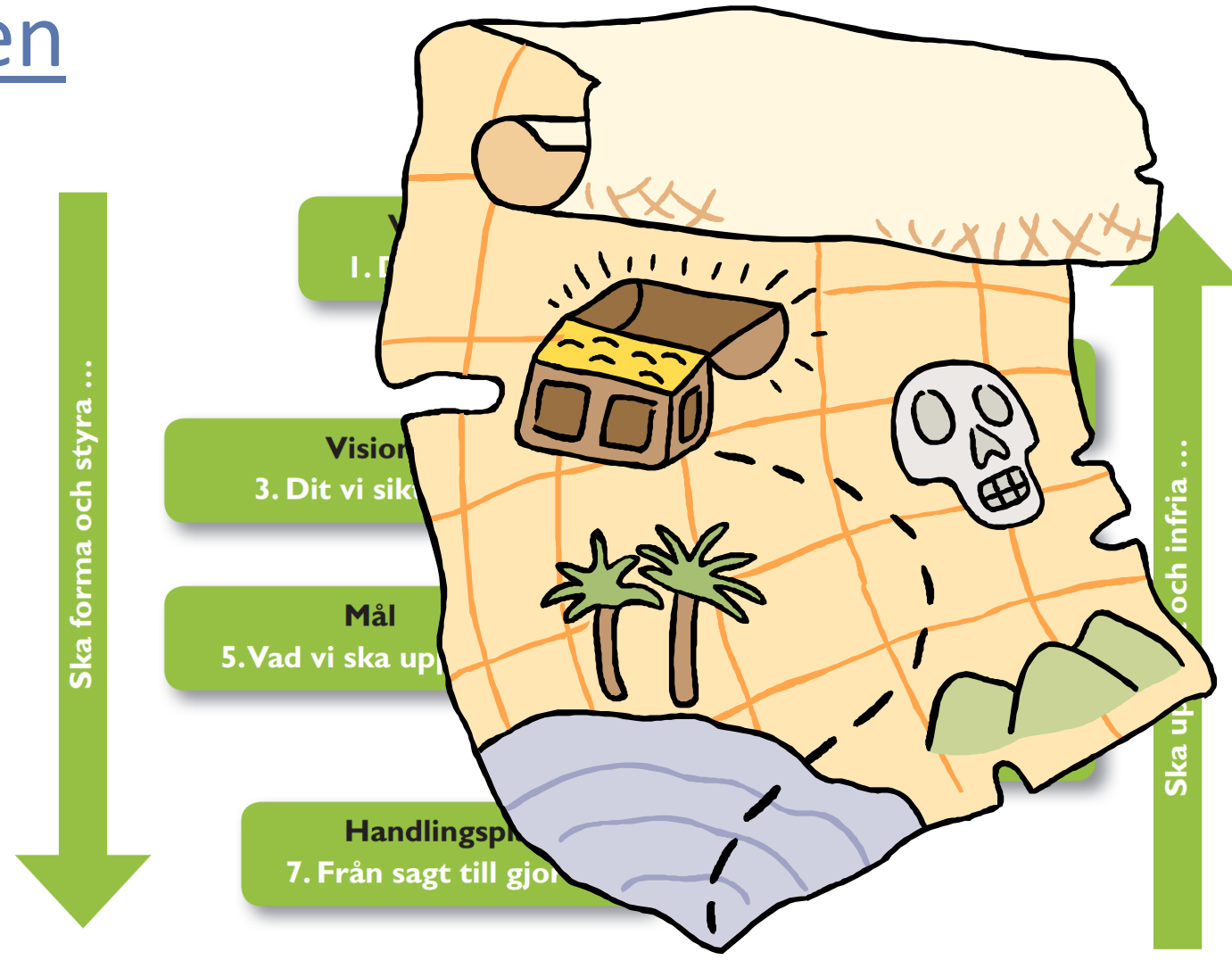
Förvaltning
Operativt

*Tillsammans är vi
Stockholmsidrotten!*

**STOCKHOLMS
IDROTTSFÖRBUND**

SISU
Idrottsutbildarna

Målstegen



Tillsammans är vi
Stockholmsidrotten!



*Tillsammans är vi
Stockholmsidrotten!*

A close-up, artistic photograph of a person's face, focusing on the eye and nose. The background is a vibrant, out-of-focus bokeh of yellow and blue lights. A yellow rectangular box with a thin black border is positioned in the center-right of the image, containing the text 'Tack för ikväll' in blue.

Tack för ikväll

*Tillsammans är vi
Stockholmsidrotten!*

**STOCKHOLMS
IDROTTSFÖRBUND**

SISU
Idrottsutbildarna